

**建築条件付売地**  
世田谷区船橋1丁目Part2  
**全1区画**

**公道6mに面す  
2階建3LDK**  
小田急線  
『千歳船橋』 駅徒歩 10分  
土地価格  
**5,291 万円**

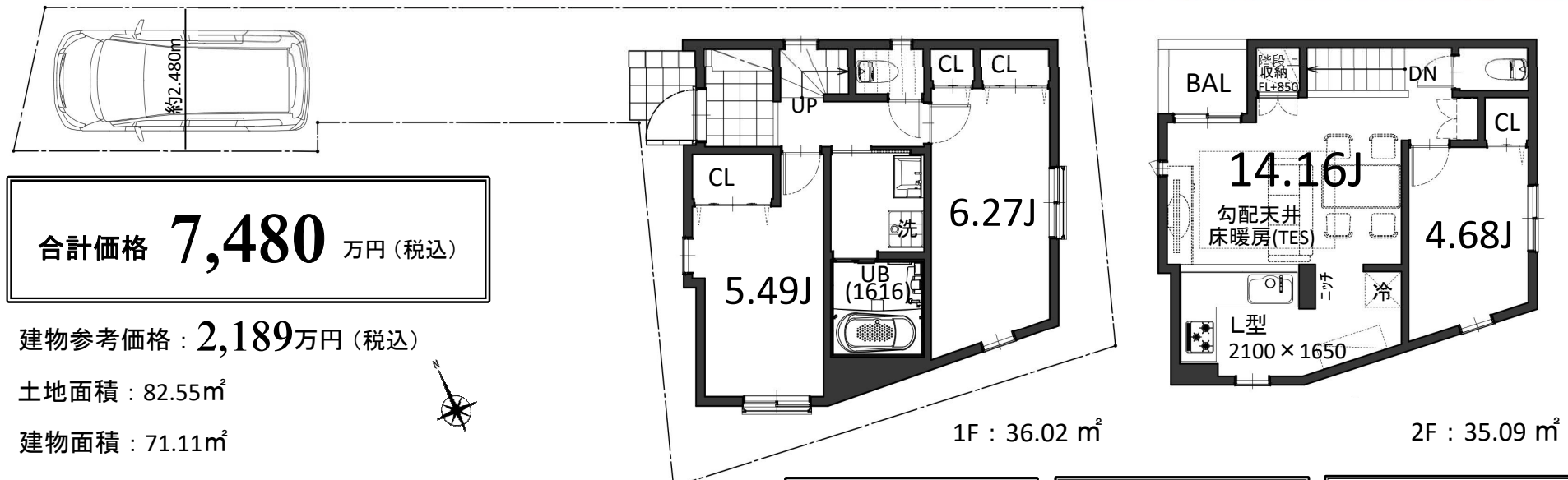
**Property Overview**  
地名地番 / 世田谷区船橋1丁目  
住居表示 / 世田谷区船橋1丁目  
用途地域 / 第1種低層住居専用地域  
建ぺい率 / 50% 容積率 / 100%  
防火指定 / 準防火地域  
高度指定 / 第1種高度地区  
地目 / 宅地 土地権利 / 所有権  
都市計画 / 市街化区域 構造 / 木造2階建  
道路 / 西側:公道 幅員約6.6m  
設備 / 都市ガス・東京電力・公共上下水道  
完成・引渡 / 2024年10月下旬完成予定

**Life Information**  
船橋小学校 《約 420m (徒歩 6分)》  
船橋希望中学校 《約 550m (徒歩 7分)》  
関東中央病院 《約 2.2km (徒歩 28分)》  
まいばすけっと 千歳船橋駅西店 《約 800m (徒歩 10分)》

セミ オーダー ハウス  
《Semi Order House》  
あなたの Style で My Home をつくる  
「選ぶ」が楽しい Semi - Order House  
お気軽にご相談下さい!

- ①間取りが自由 部屋の収納をもっと増やしたい。玄関を広くしたい。など
- ②カラーセレクトが自由 扉やクロスも自由に変更可能。フローリング・トイレ・お風呂を自分の好きな色に。
- ③設備セレクトが自由 USBケーブルを最初からつけたいコンセントは多めに欲しい。テレビは壁掛けにしたい。など

【建物参考プラン】 **リビング天井高3m以上！南側マンション駐車場で日当たり◎**



※司法書士・土地家屋調査士・火災保険加入会社は、売主指定とさせていただきます。

<b>Equipment</b> 外壁通気工法 24時間換気 システムキッチン ヘアガラス (Low-e) 断熱浴槽 TES 床暖房 シャワートイレ (温水便座) 食器洗浄乾燥機 カラーモニター付インターホン 全サッシ網戸付 ECO ジョーズ 浴室換気乾燥機 断熱玄関ドア LED照明 断熱浴槽	<b>Vibration Control</b> <b>制震装置【マモリー】</b> 『繰り返す地震から、住まいと生活を守る』 <b>熊本城を守る地震対策があなたの住まいを守る。</b> 「熊本城」が選んだのは、住友ゴムの制震ダンパー。震度7の揺れ幅を最大89% <sup>※</sup> 吸収します。 ※熊本城大天守には「MAMORY」と同じ高減衰ゴムを利用した制震ダンパーが採用されています。
<b>Land Plan</b> 公道幅員 約6.6m 土地面積 82.55m²	<b>Access Map</b> 拡大図 現地 千歳船橋駅 船橋希望中 生活クラブ ゲアセンター世田谷 船橋小 有隣病院 天祖神社 千歳郵便局 千歳丘高 ライフ 世田谷船橋2丁目店 小田急線 船橋駅